



## Professionel labelprinterserie

- Print i sort/rødt og highlight vigtig information
- Mange forbindelsesmuligheder
- PC/Mac, iOS og Android kompatibel
- Hurtigt print op til 110 labels/min.
- Brug taperuller i endeløs bane og den indbyggede kniv til at printe labels i op til 1 meters længde
- Brug uden PC – ideel til fødevarer- og salgsfunktioner



Den professionelle QL-800 labelprinterserie giver enestående alsidighed på kontoret, i detailhandlen, i fødevarerindustrien, i postrum, i bygningsadministration og i andre industrier.

Skab labels med sort og rød\* tekst og print labels op til en meter fra PC/Mac, iOS\*\* eller Android enheder. Der er flere forbindelsesmuligheder, og du kan endda printe labels direkte fra labelprinterens hukommelse ved brug af det integrerede LCD-kontrolpanel på QL-820NWB eller via eksterne enheder, der er forbundet til labelprinterens.

For udviklere og systemintegratorer, der vil integrere labelprint som en del af deres nuværende løsning, findes der Software Development Kits til Windows, iOS og Android, der gør det let at yde support til Brothers QL-800 serie.



## Opsummering af funktioner



QL-800



QL-810W



QL-820NWB

	QL-800	QL-810W	QL-820NWB
Høj printhastighed – antal printede labels/min.	93	110	110
Print labels med både sort og rød* tekst	•	•	•
Avanceret labeldesignsoftware til PC/Mac (P-touch Editor)	•	•	•
Indbygget labeldesignsoftware til PC/Mac, der ikke kræver installation af software eller drivere (P-touch Editor Lite)	•	•	
USB-tilslutning	•	•	•
Wi-Fi understøtter AirPrint		•	•
Kablet netkort			•
Bluetooth for nem forbindelse til iOS/Android enheder			•
Print labels direkte fra labelprinterens hukommelse			•
Li-ion batteri til print på stedet (købes separat)		•	•
Software Development Kits til Microsoft Windows***, iOS og Android enheder til integration med dine nuværende løsninger	•	•	•

\*Kræver DK-22251 rulle i endeløs bane, print i sort og rød

\*\*Rød print via iPrint&Label app forventes tilgængelig fra sommeren 2017

\*\*\*QL-800 understøtter kun Microsoft Windows SDK



## Alsidige labelmuligheder

QL-800-serien er ideel til mange typer af arbejdspladser, fordi den har den hurtigste printhastighed og flest forbindelsesmuligheder i sin klasse af labelprintere.

### Print sort og rødt\* uden brug af blæk

Skab opmærksomhed omkring vigtig information ved både at have sort og rødt\* tekst på dine labels – ideelt til at fremhæve holdbar-indtil-datoer, allergener og anden kritisk information.



### Mange forbindelsesmuligheder

Alle modellerne forbindes let til computere via USB. Derudover har QL-810W Wi-Fi, mens topmodellen QL-820NWB også har kablet netkort og Bluetooth-forbindelse.

### Skab labels i den størrelse, du ønsker

Labels findes som udstansede (fast størrelse) eller i endeløse baner, hvor den indbyggede kniv giver mulighed for at printe labels i den størrelse, du ønsker (op til en meter).



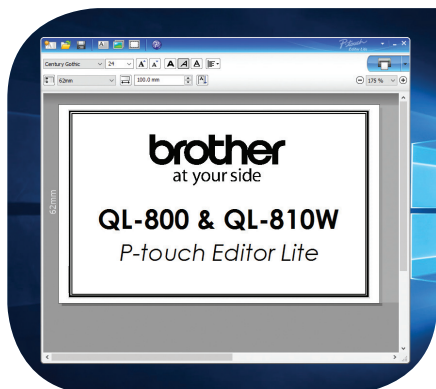
### Print fra computer, mobil enhed eller print direkte fra labelprinter

Alle modellerne er PC/Mac kompatible og QL-810W og QL-820NWB har indbygget trådløst netkort, så de kan forbindes til smartphones eller tablets. Derudover kan du printe labels direkte fra QL-820NWBs hukommelse ved brug af det store LCD-display og integrerede kontrolpanel.

\*Kræver DK-22251 rulle for at printe i sort og rødt

# Softwareløsninger

Med labeldesign-apps til computere og mobile enheder, og SDK'er til integration af QL-800 serien i dine nuværende løsninger, kan du vælge den bedste løsning til netop dine behov.

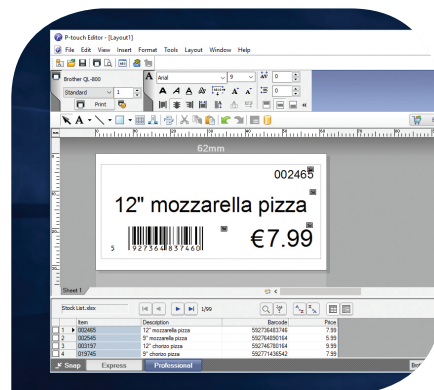


## P-touch Editor Lite\* / P-touch Editor Lite LAN\*

Dette brugervenlige labeldesign software er indbygget i QL-800 og QL-810W og fungerer uden installering af drivere. Det fungerer som et USB flash drive, hvorfor du bare skal forbinde til din PC/Mac via USB, og køre softwaren. Inkluderer billeder, rammer og hvilken som helst font til dit labeldesign og print! Der findes også en version til netværksforbundne modeller – bare kød softwaren, og flere PC'ere på kontoret kan printe labels på labelprinteren. Og igen, ingen installation er nødvendig.

## P-touch Editor med Microsoft Office add-in

Design professionelle labels inklusive billeder og logoer, strekkoder og rammer. Link til data i en Excel- eller .csv-fil og print mange labels hurtigt og effektivt. Microsoft add-ins gør, at du kan fremhæve og printe direkte fra Word, Excel eller Outlook.



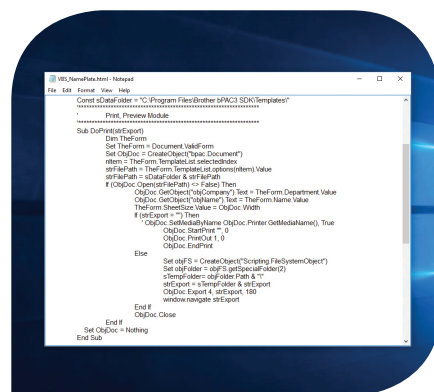
## Brother iPrint&Label app\*\* til iOS og Android smartphones/tablets

Print labels på QL-810W og QL-820NWB ved at bruge den gratis iPrint&Label-app. Forbind via Wi-Fi eller Bluetooth (QL-820NWB) og vælg en af de indlagte skabeloner eller design hurtigt din egen skabelon. Du finder denne app i Appstore eller Google Play ved at søge på: Brother iPrint&Label.

## Software Development Kits til Windows, iOS og Android

Systemintegratorer og udviklere kan nu drage fordel af flere Brother SDK'er, der giver nem integration af labelprint direkte i deres nuværende apps og software.

For mere information gå til <http://www.brother.eu/developer>



\*Kun sort print muligt. Brug P-touch Editor til sort og rød print  
\*\*Rød print via iPrint&Label app forventes sommer 2017

# Avanceret funktionalitet

Med QL-820NWB kan du, ved brug af kontrolpanelet, printe labels direkte på labelprinteren og opdatere skabeloner via FTP. Derudover har den avancerede forbindelsesmuligheder, som gør den kompatibel med alle typer af enheder.

## Labelprint direkte fra printeren

QL-820NWB har en stor hukommelse til lagring af labelskabeloner, der er designet i P-touch Editor. Skabelonerne kan uploades til labelprinterens hukommelse og tilgås via det integrerede kontrolpanel og baggrundsbelyste LCD-display. Ideelt til at printe datoer på labels i fødevarerindustrien og i detailhandlen.



## Opdatér skabelonerne via FTP

Hvis du har flere QL-820NWB på forskellige steder, kan det være tidskrævende og besværligt at opdatere alle labelprinterens skabeloner. Men sådan er det ikke med QL-820NWB! Labelprinteren kan nemlig forbindes til en server via FTP, og hvis der er nye skabeloner på serveren, vil labelprinteren automatisk blive opdateret. Dette hjælper firmaer med at spare tid og penge og samtidig sikrer kontinuerligt arbejde på alle lokationer. Alt dette sker fra labelprinteren via internettet uden brug af PC.

## AirPrint\* og Bluetooth med MFi (skabt til iPod/iPhone/iPad) kompatibilitet

QL-810W og QL-820NWB understøtter begge Apple AirPrint\*, så du kan printe fra kompatible app på iOS og Mac enheder. Derudover har QL-820NWB Bluetooth forbindelse, så du endnu nemmere kan forbinde iOS og Android enheder til printerens.

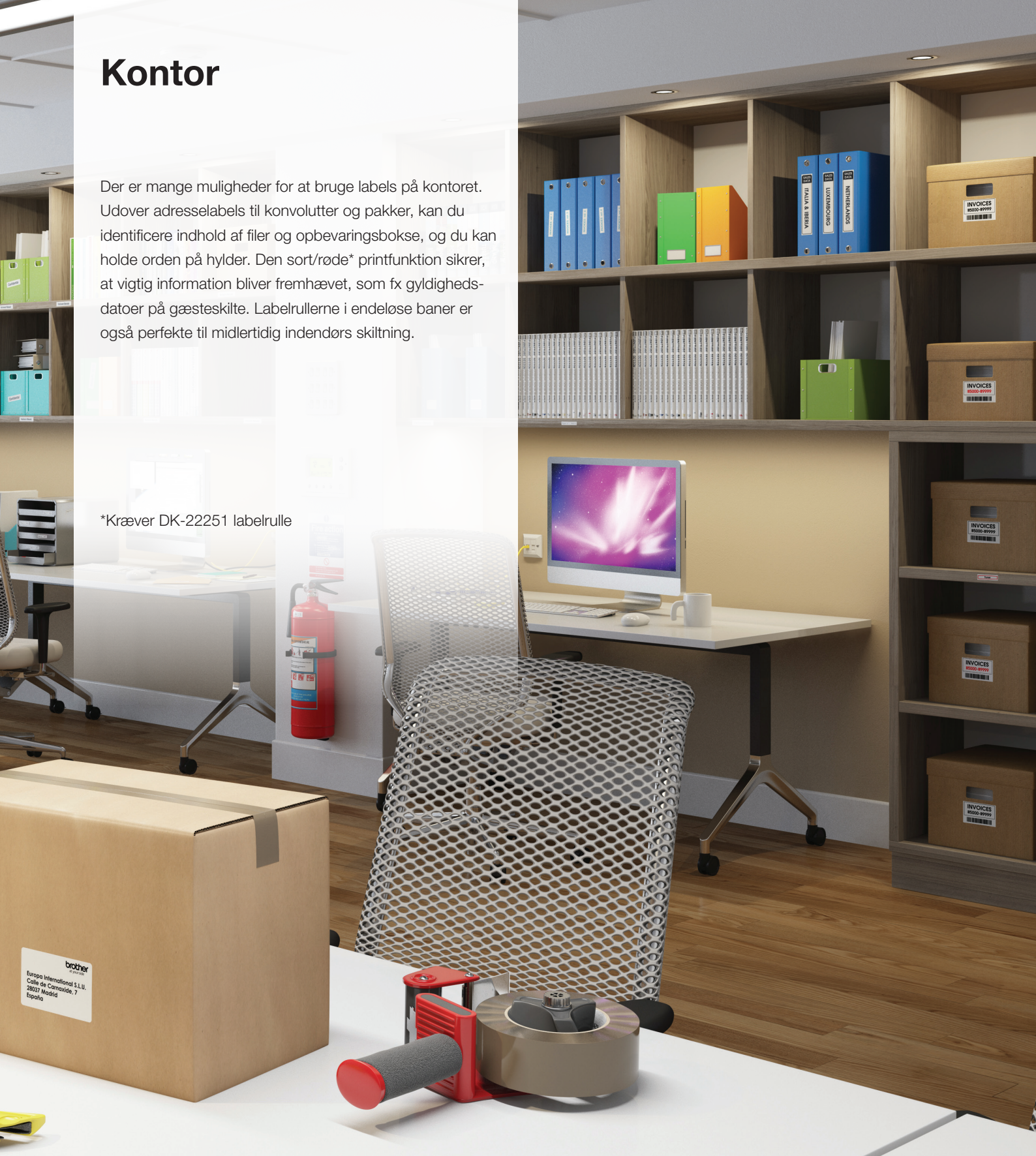


\*iOS og MacOS understøtter kun sort print, når du bruger standard AirPrint-funktionen. Men, rød print er muligt fra iOS enheder, når du bruger AirPrint med apps, der er udviklet med Brother Software Development Kit. Forventes sommeren 2017.

# Kontor

Der er mange muligheder for at bruge labels på kontoret. Udover adresselabels til konvolutter og pakker, kan du identificere indhold af filer og opbevaringsbokse, og du kan holde orden på hylder. Den sort/røde\* printfunktion sikrer, at vigtig information bliver fremhævet, som fx gyldighedsdatoer på gæsteskilte. Labelrullerne i endeløse baner er også perfekte til midlertidig indendørs skiltning.

\*Kræver DK-22251 labelrulle



Gæsteskilte



Fragtlabels



Dokumentlabels



Indendørs skiltning

# Logistik og lager

På travle lagre og postrum er nøjagtig og præcis opmærkning af pakker, konvolutter og produktemballage essentielt for at sikre, at logistikken kører som smurt. Ved at bruge rødt\* print på labels sikrer man, at vigtig information bliver fremhævet og stregkoder hurtigt og nemt kan findes efter behov.

\*Kræver DK-22251 labelrulle



Håndteringslabels



Midlertidig skiltning



Fragtlabels



Produktlabels

# Detailhandel

Klar kommunikation om priser og tilbud er meget vigtigt inden for detailhandel. Med QL-800-serien kan du printe prisskilte med stregkoder og bruge rødt\* print til at fremhæve specielle tilbud eller kampagner med fx indendørs skiltning.

\*Kræver DK-22251 labelrulle



Pris-/stregkodelabels



Labels til salgsfremstød

# Fødevarer

At kunne printe labels, når du har behov for det, fx til at fremhæve allergener, bedst-før-datoer og produktpriser inkl. EAN-8-/EAN 13-stregkoder, er en vigtig del af fødevarerindustrien. QL-820NWB er ideel til dette på grund af dens mulighed for at printe direkte fra labelprinter, fx til brug ved skranke, og take-away steder kan printe labels ved kundebestillinger.



Take-away-bestillinger



Hyldeprisskilte





# DK-ruller til serien af QL-800 labelprintere

Stort udvalg af labels i papir eller plastikfilm, udstansede eller i endeløse baner

DK Udstansede labels	Materiale	Farve	Størrelse	Varenummer
Standard adresselabels (400/rulle)	Papir	Hvid	29 x 90 mm	DK-11201
Store adresselabels (400/rulle)	Papir	Hvid	38 x 90 mm	DK-11208
Små adresselabels (800/rulle)	Papir	Hvid	29 x 62 mm	DK-11209
Fragtlabel (300/rulle)	Papir	Hvid	62 x 100 mm	DK-11202
Arkivmappelabel (300/rulle)	Papir	Hvid	17 x 87 mm	DK-11203
Multilabel (400/rulle)	Papir	Hvid	17 x 54 mm	DK-11204
Kvadratisk label (1000/rulle)	Papir	Hvid	23 x 23 mm	DK-11221
CD/DVD label (100/rulle)	Film	Hvid	58 mm	DK-11207
Rund label (1200/rulle)	Papir	Hvid	12 mm	DK-11219
Rund label (1000/rulle)	Papir	Hvid	24 mm	DK-11218

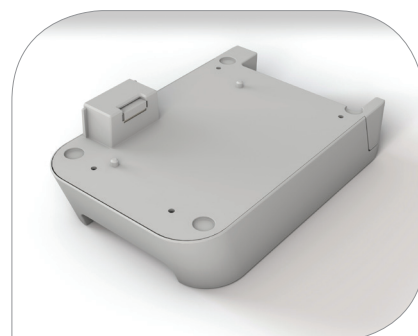
DK-ruller i endeløse baner, tapelængde 30,48 m	Materiale	Farve	Størrelse	Varenummer
Endeløs bane	Papir	Hvid	12 mm	DK-22214
Endeløs bane	Papir	Hvid	29 mm	DK-22210
Endeløs bane	Papir	Hvid	38 mm	DK-22225
Endeløs bane	Papir	Hvid	50 mm	DK-22223
Endeløs bane	Papir, uden lim	Hvid	54 mm	DK-N55224
Endeløs bane	Papir	Hvid	62 mm	DK-22205
Endeløs bane	Papir, aftagelig	Hvid	62 mm	DK-44205
Endeløs bane	Papir, aftagelig	Gul	62 mm	DK-44605

DK-ruller i endeløse baner, tapelængde 15,24 m	Materiale	Farve	Størrelse	Varenummer
Endeløs bane	Film	Hvid	29 mm	DK-22211
Endeløs bane	Film	Hvid	62 mm	DK-22212
Endeløs bane	Film	Gul	62 mm	DK-22606
Endeløs bane	Film	Klar	62 mm	DK-22113
Endeløs bane - sort/rød print	Papir	Hvid	62 mm	DK-22251

## Tilbehør

### Mulighed for genopladelig batteribase (PA-BU-001)

Denne genopladelige Li-ion batteribase kan påsættes QL-810W og QL-820NBW, så du kan printe labels på stedet. Det gør disse labelprintere perfekte til brug ved vogne eller til udstillinger. Opladning tager kun under 2 timer og 30 minutter og printkapabiliteten er op til 4.300 labels (sort) eller 1.400 labels (farve) per opladning\*.



\*Print på endeløse baner ved brug af USB ved fuld opladning

# Specifikationer

## QL-800

## QL-810W

## QL-820NWB

Print/Medie			
Teknologi	Direkte termisk print i to farver (sort/rød)		
Opløsning	300 x 300 dpi (standard) / 300 x 600 dpi (høj opløsning)		
Printhastighed (sort)	Maks. 148 mm/sek. (93 labels/min.)	Maks. 176 mm/sek. (110 labels/min.)	
Printhastighed (to farver)	Maks. 24 mm/sek. (svarende til 15 labels/min.)		
Labelbredde	12 mm - 62 mm		
Maks. printbredde	58 mm		
Maks. printlængde	1 meter		
Medie sensortype	Refleksiv		
Kniv	Ja (fuldclip)		
Medietyper	DK-ruller (udstansede labels / endeløs bane)		
LCD			
Type	-	-	320 x 120 dot grafik LCD med baggrundsbelysning
Forbindelse			
USB	USB version 2.0 fuld hastighed		
USB host capability	-	-	Ja (HID klasse)
Bluetooth	-		Bluetooth 2.1+EDR
Bluetooth profiler	-		SPP (Serial Port Profile) OPP (Object Push Profile) BIP (Basic Imaging Profile) HCRP (Hard Copy Cable Replacement Profile) iAP profile
iOS og Android kompatibel	-	Ja (Wi-Fi)	Ja (Wi-Fi) / Kablet / Bluetooth
Trådløs	-	IEEE802.11b/g/n	
Trådløs sikkert (infrastructure mod)	-	WEP, WPA-PSK/WPA2-PSK (TKIP/AES), LEAP (CKIP), EAP-FAST (TKIP/AES), PEAP (TKIP/AES), EAP-TTLS (TKIP/AES), EAP-TLS (TKIP/AES)	
AirPrint	-	Ja	
Kablet netkort	-	-	10/100 Base-TX
Hukommelse			
Flash (til labels-kabeloner)	-	6 MB	
Lokationer (til labels-kabeloner)	-	99	255
Strømforsyning			
Strøm	220-240V AC intern strømforsyning	100-240V AC ekstern adapter	
Batteri (tilbehør)	-	Li-ion batteri inkl. base	
Batteri-printkapacitet	-	4.300 labels (sort) / 1.400 labels (to farver)	
Batteri-opladningstid	-	Mindre end 2 timer og 30 minutter	
Vægt / dimensioner			
Dimensioner	125 x 213 x 142 mm	125 x 234 x 145 mm	
Vægt	1,15 kg	1,12 kg	1,16 kg

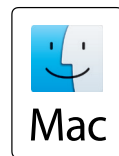
# Specifikationer

**QL-800**
**QL-810W**
**QL-820NWB**

Inkl.			
I kassen	Printer, standard adresselabels (udstansede, 100 labels), sort/rød rulle (endeløs bane, 62 mm x 5 m), USB kabel, AC-ledning, dokumentation	Printer, standard adresselabels (udstansede, 100 labels), sort/rød rulle (endeløs bane, 62 mm x 5 m), USB kabel, AC-adapter og ledning, dokumentation	
Software / Firmware			
Styresystem support (gå til <a href="http://support.brother.dk">http://support.brother.dk</a> for at hente de seneste downloads og opdateringer)	Microsoft® Windows Vista® / Windows® 7 / Windows® 8 Windows® 8.1 / Windows® 10 macOS X v 10.10 / 10.11 / 10.12 Android 4.1 or higher	Microsoft® Windows Vista®/ Windows® 7 / Windows® 8 Windows® 8.1 / Windows® 10 Windows Server® 2008 / 2008 R2 / Windows® Server 2012 / 2012 R2 macOS X v 10.10 / 10.11 / 10.12 Android 4.1 or higher (SDK) iOS 6, 7, 8, 9, 10 or higher (SDK only) iOS 8, 9, 10 or higher (iPrint & Label)	
SDK tilgængelighed (gå til <a href="http://brother.eu/developer">http://brother.eu/developer</a> )	b-PAC (for Windows)	b-PAC (for Windows) Brother Print SDK for Android™ Brother Print SDK for iPhone/iPad (for iOS)	
Understøttede printkommandoer	Raster	Raster ESC/P P-touch Template	ZPLII emulation (upon request) ESC/P P-touch Template Raster
Stregkode (ved brug af P-touch Editor)	CODE39, CODE128, UCC/EAN128 (GS1-128), ITF (I-2/5), CODABAR (NW-7), UPC-A, UPC-E, EAN13, EAN8, ISBN-2 (EAN13 AddOn2), ISBN-5 (EAN13 AddOn5), Laser Barcode, POSTNET, RSS (RSS14 Standard, RSS14 Truncated, RSS14 Stacked, RSS14 Stacked Omni, RSS Limited, RSS Expanded, RSS Expanded Stacked), PDF417 (Standard, Truncate, Micro), QR code (Model1, Model2, Micro), Data Matrix (ECC Square, ECC Rectangular), MaxiCode (Model2, Model3, Model4, Model5) RSS symbols / CODE93 / POSTNET / UPC / EAN EXTENSION / MSI / QR Code (model 1, model 2, micro QR) PDF417 (Standard, Truncate, MicroPDF417) / Data Matrix (ECC200 Square, ECC200 Rectangular) / MaxiCode / Aztec		
Stregkode (Built-in firmware)	-	CODE39, CODE128, UCC/EAN-128 (GS1-128), ITF (I-2/5), CODABAR (NW-7), UPC-A, UPC-E, EAN13 (JAN13), EAN8, GS1 DataBar (RSS) (GS1 DataBar Omnidirectional, GS1 DataBar Truncated, GS1 DataBar Stacked, GS1 DataBar Stacked Omnidirectional, GS1 DataBar Limited, GS1 DataBar Expanded, GS1 DataBar Expanded Stacked), PDF417 (Standard, Truncate, Micro), QR Code (Model 1, Model 2, Micro), Data Matrix (ECC200 Square, ECC200 Rectangular), MaxiCode, CODE93, POSTNET, UPC-E EXTENTION	
Integrerede fonte	-	Bitmap fonts: Letter Gothic Bold, Helsinki, Brussels, San Diego, Brougham Font sizes: 24, 32, 49 dots Outline fonts: Letter Gothic Bold, Helsinki, Brussels Font sizes: 33-400 dots (22 sizes)	
Systemkrav PC / Mac			
Styresystem	Windows Vista® / Windows® 7 - 8 - 8.1 - 10 Mac OS X v10.9.x - 10.10.x - 10.11.x - 10.12.x Windows Server® 2008 / 2008 R2 / Windows® Server 2012 / 2012 R2		
Interface	Windows®: USB Port (USB Spec. 1.1, 2.0, or 3.0 protocol) IEEE802.11b/g/n Wireless LAN - 10/100 BASE-TX Wired LAN - Bluetooth 2.1 + EDR Mac: USB Port (USB Spec. 1.1 or 2.0 protocol) IEEE802.11b/g/n Wireless LAN - 10/100 BASE-TX Wired LAN - Bluetooth 2.1 + EDR - MFi		
Harddisk krav	Windows®: 600MB or more ; Mac: 500MB or more		
Microsoft Office Support	Microsoft® Word / Excel / Outlook: 2007 - 2010 - 2013 - 2016		

# brother

at your side



"Made for iPod", "Made for iPhone" og "Made for iPad" betyder, at et elektronisk tilbehør er designet til iPod, iPhone og iPad og er certificeret af udviklerne til at imødekomme Apples performancestandarder. Apple er ikke ansvarlig for dette produkts performance eller dens overholdelse af sikkerheds- og/eller regulative standarder. Venligst vær opmærksom på, at brug af dette tilbehør med iPod, iPhone eller iPad kan påvirke trådløs performance.

iPad, iPhone og iPod er varemærker tilhørende Apple Inc, registreret i USA og/eller andre lande.

Bluetooth word mark og logo er ejet af Bluetooth SIG, Inc. Og enhver brug af sådanne af Brother sker under licens.

Alle specifikationer er korrekte ved print. Brother er et registreret varemærke tilhørende Brother Industries Ltd. Produktnavnene er registrerede varemærker eller deres respektive virksomheders varemærker.

[www.brother.dk](http://www.brother.dk)

Forhandler:



**Brother Nordic A/S**

Baldershøj 22, 2635 Ishøj  
Tlf. +45 43313131 Fax +45 43313143  
[www.brother.dk](http://www.brother.dk) • [info@brother.dk](mailto:info@brother.dk)

## QL-800

### Hurtig labelprinter, der printer i sort og rød med "Plug&Print"

QL-800 er en lynhurtig og alsidig labelprinter, som tilsluttes via USB til PC eller Mac. Den kan printe i sort og rød, så du kan fremhæve vigtig information på dine labels. (Print i rød forudsætter brug af specialrullen DK22251). Gratis apps og software til Windows og Mac. Til Windowsbrugere findes en funktion, "Plug&Print", som ikke kræver nogen form for installation. Sæt blot USB-kablet i og print. Den høje opløsning er perfekt til print af logoer, billeder og tekst på labels. Du kan let designe professionelle labels med høj opløsning til dokumenter, arkiv, kartotekskort, mapper, navneskilte og meget mere. En indbygget automatisk kniv gør det nemt at printe mange labels på en gang. DK-rullerne findes i forskellige størrelser og bredder, enten i endeløse baner, som kan klippes til ønsket størrelse, eller som udstansede labels. Alle papirlabels har en overflade som modvirker ridser og mærker, og de slidstærke plastiklabels har højglansoverflade, der er ideel til skilte.

- Termoprinter
- Understøtter mindst 20 forskellige DK-ruller (Sort tekst)
- Printer i sort/rød tekst med specialrulle (DK22251)
- Automatisk "Plug&Print"-funktion til Windowsbrugere
- Printer op til 93 labels/min.
- Skarpe udskrifter i op til 300 x 600 dpi
- Op til 62 mm brede labels
- Gratis software til labeldesign, strekkoder m.m.
- Udskriv fra Word®, Excel® og Outlook
- Automatisk kniv
- USB-tilslutning
- Leveres med strøm- og USB-kabel samt to startuller (100 standard-adresselabels + rulle til sort/rød print, 62 mm bred, løbende 5 m)
- 3 års garanti

#### Opsummering

QL-800 er en hurtig labelprinter til print af adresse-, mappe- og CD-labels samt generel opmærkning. Med labelrullen DK22251 kan du printe labels i sort og rød. Labelprinterens har også USB-tilslutning. Den medfølgende software, P-touch Editor, håndterer tekst, grafik, strekkoder samt opkobling til database. For Windowsbrugere findes desuden en "Plug&Print"-funktion, som ikke kræver nogen form for installation. Printer op til 62 mm brede labels. Printhastighed op til 93 labels/min. Labelprinterens anvender DK-ruller, der både findes udstansede og i løbende meter, i papir eller plast. QL-800 har automatisk kniv. Leveres med strøm- og USB-kabel samt to DK-startuller (10 adresselabels + 62 mm bred løbende til sort/rød print, 5 meter). 3 års garanti.

#### Logistikinformation

Model QL-800  
Varenummer QL800ZW1  
EAN-kode kasse 4977766771269  
EAN-kode master (3 stk.) 4977766771276  
Oprindelsesland/Toldkode Kina / 8443321090

#### Mål/vægt

	B x D x H	Volumen/kasse
Uden kasse	125 x 213 x 142 mm / 1,15 kg	-
Med kasse	184 x 264 x 232 mm / 2,12 kg	11,27 dm <sup>3</sup>
Master	TBD x TBD x TBD / TBD kg	TBD dm <sup>3</sup>

**Antal pr. palle 48 kasser**